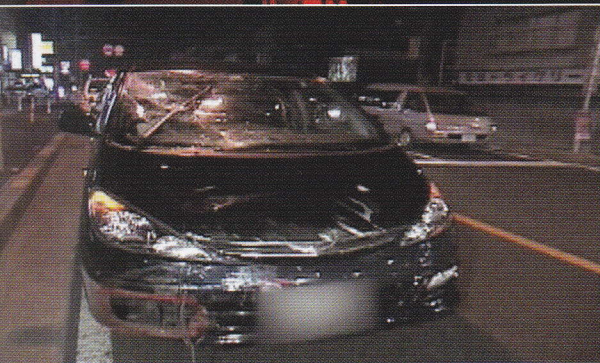
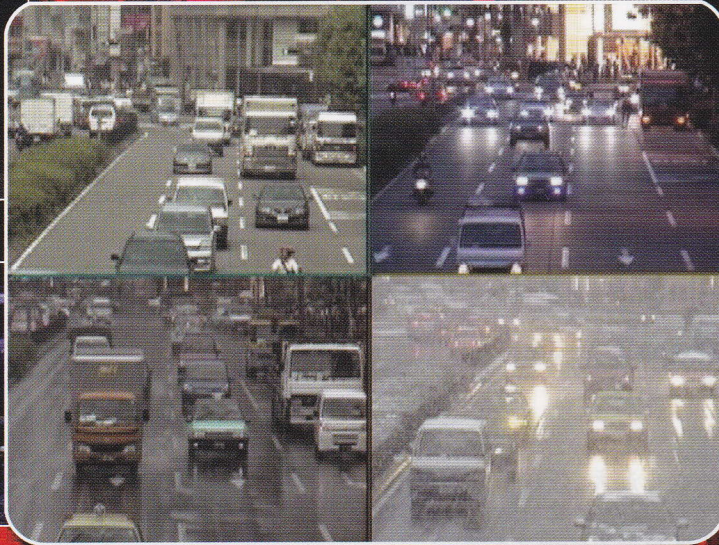


推薦 (財) 全日本交通安全協会

# 夜間・雨天時に潜む危険

—その特性と安全運転のポイント—



カラー 21分

価格 VHS 60,000円(字幕版あり)

DVD 60,000円

(DVDには字幕付き映像も収録されています)

※価格は税抜き表示です

制作 ■ 新生映画株式会社



# 夜間・雨天時に潜む危険

## —その特性と安全運転のポイント—

### 制作意図

夜間・雨天など悪条件下での事故は、視界が悪く情報が取りにくいというに、夜間や雨天特有の危険要因が加わり、重大事故になりやすい。本ビデオでは、夜間・雨天時など悪条件下特有の危険要因を明らかにしながら、どうしたら事故は防げるかを考えます。

### 映画の内容

■プロローグ・・・走り慣れたいつもの道でも、昼から夕暮れ時、夜間そして雨天、雪などで道路状況は一変する。漫然と運転していると、思わぬ落とし穴が待ち構えている。

#### ■夜間の危険

事故事例A・・・ドライバーの勝手な思い込みによる、自転車との出会い頭事故

★夜間特有の危険要因・・・ヘッドライトの照射距離と車の速度

事故事例B・・・交差点右折時、安全不確認による横断歩行者との事故

★夜間特有の危険要因・・・ヘッドライトの照射距離(範囲)の限界

その他の危険要因

★眩惑 ★蒸発現象(グレア現象)、他

◎安全運転のポイント

#### ■夕暮れ時の危険

人出や交通量がピークを迎え、死亡事故が最も多い時間帯。明るさが急激に変化し、人の目が順応できず運転しづらくなる。また夕暮れ時、歩行者は目の錯覚から物の動きが昼間より遅く感じるので、接近してくる車の速度を読み間違えやすい。

◎安全運転のポイント

#### ■雨天時の危険

路面が滑りやすくなり、スリップ事故が起きやすい。ドアミラーやフロントガラスなどに水滴が付着したり、曇ったりして、視界が悪く運転しづらくなる。

事故事例C・・・後方の安全確認を怠り、無理な車線変更でバイクと衝突

★シミュレーターによる実験

濡れた路面と乾いた路面の停止距離

★雨の高速道路・・・ハイドロプレーニング現象に注意

◎安全運転のポイント

#### ■悪天候時の危険

●霧の場合・・・ワンポイントアドバイス

●雪道の場合・・・ワンポイントアドバイス

★スキッドと車両の限界・・・安全運転中央研修所の研修から

#### ■エピローグ

制作 ■ 新生映画株式会社

〒150-0042 東京都渋谷区宇田川町6-20-403

TEL 03(3464)4841 FAX 03(3464)4855

お申し込み先

各都道府県・各地区交通安全協会  
財団法人 全日本交通安全協会

〒102-0074 東京都千代田区九段南4-8-13自動車会館ビル7F・電話(03)3264-2641