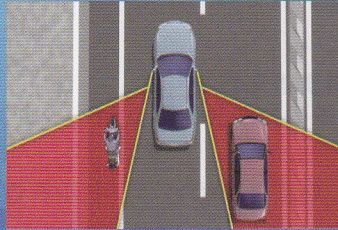
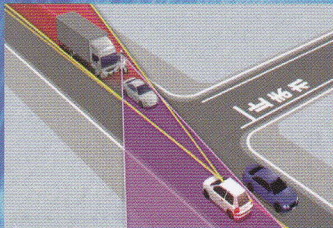
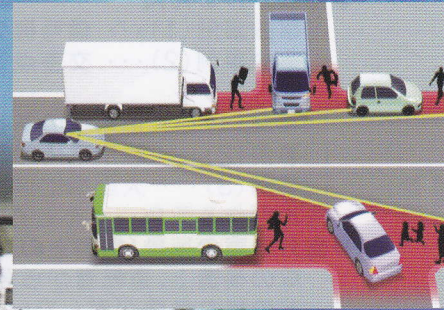


(一財)全日本交通安全協会推薦

# 死角に潜む危険

## 事故事例に学ぶ危険予測・危険回避



カラー 24分版 DVD(字幕選択式) 価格70,000円  
15分版 DVD(字幕選択式) 価格50,000円

※価格は本体価格です

制作 ■ 新生映画株式会社

# 死角に潜む危険

## 事件事例に学ぶ危険予測・危険回避

### 映画のねらい

車を運転していて、突然視界に人やバイク、自転車などが飛び込んできて、ヒヤリ・ハットしたことはありませんか。車の運転に必要な情報のほとんどは目によって得られると言われ、『見る』ことが如何に重要かを示しています。しかし運転者から見ることでできない様々な『死角』があります。

そして、その死角が様々な事故を誘発するのです。

本ビデオでは、どのような死角があるのか、死角が誘発する事故とはどのような事故か、事件事例を検証し、危険予測と回避の方法を具体的に分かり易く描き、安全運転を訴えます。

### 映画の内容

#### 24分版

##### ◆プロローグ～車の運転と死角

##### ◆他車を作る死角

事件事例(1)・・・信号機のある交差点での右直事故 対向右折車の影から二輪車が

事件事例(2)・・・交差点でのサンキュー事故 直進二輪車と右折四輪車

ヒヤリ・ハット

事例(1)・・・信号機のある交差点 停車中の車を作る死角から歩行者が

事例(2)・・・駐車車両の影から子どもの飛び出し 生活道路、駐車車両による死角

事例(3)・・・大型車に追従、あわや信号無視

他車を作る死角・・・まとめ

##### ◆自分の車の死角(構造上の死角)

車の構造上、運転者から見えない部分(死角)が数多くあります

どのような危険が潜んでいるか、検証します

○車の前後の死角

○ピラーによる死角

○サイドミラーに映らない死角

事件事例・・・左折時、二輪車巻き込み事故

構造上の死角・・・まとめ

##### ◆道路の形状を作る死角

事件事例・・・信号機が無く、見通しの悪い交差点 四輪車同士の出会い頭事故

○カーブミラーに映らない死角

○身近にある障害物による死角

○カーブによる死角

○坂道による死角

道路の形状を作る死角・・・まとめ

##### ◆夜は危険がいっぱい

○夜間の様々な危険場面/安全運転のポイント

##### ◆エピローグ～死角に潜む危険を予測・回避する運転を

○実写とCGを組み合わせ、危険予測と回避の方法をシミュレーションする

「見えなくても大丈夫」は禁物！

死角には危険が潜んでいると思い、常に心を引き締めてハンドルを握りましょう

15分版・・・24分版の青字部分をカットした内容になっています

制作 ■ 新生映画株式会社

〒150-0042 東京都渋谷区宇田川町6-20-403

TEL 03(3464)4841 FAX 03(3464)4855

お申し込み先

各都道府県・各地区交通安全協会  
一般財団法人全日本交通安全協会

〒102-0074 東京都千代田区九段南4-8-13自動車会館ビル7F・電話050-3531-0571